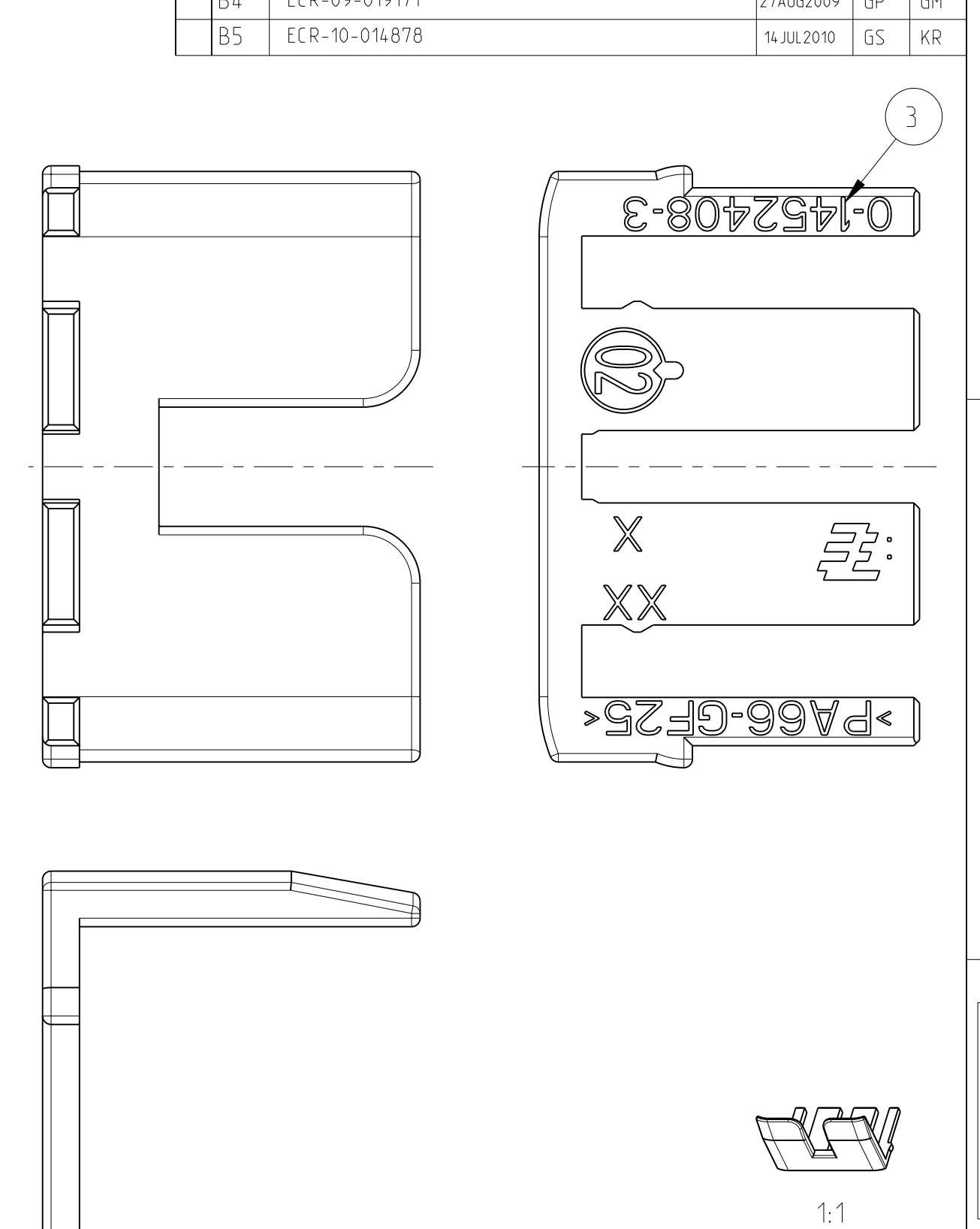
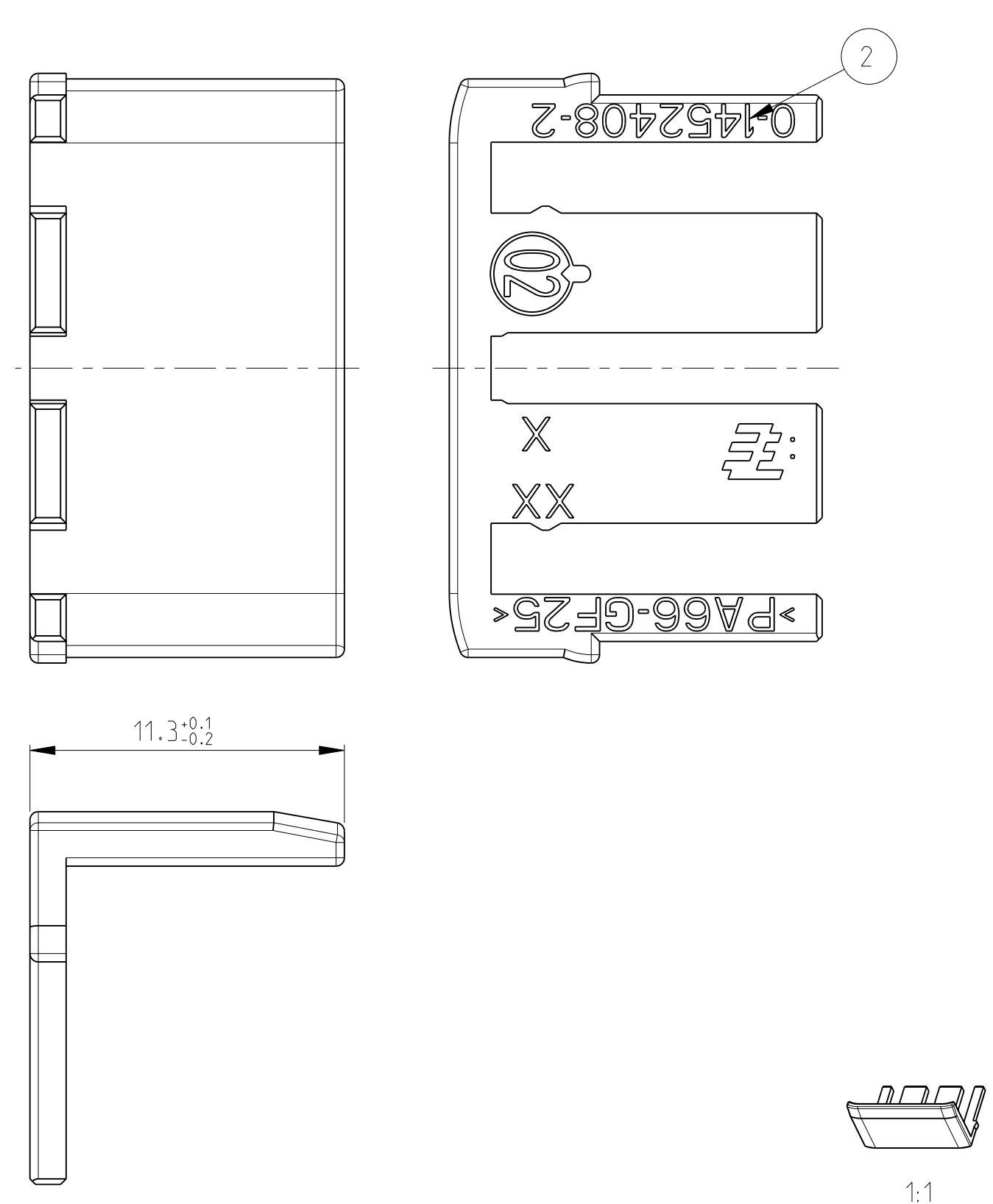
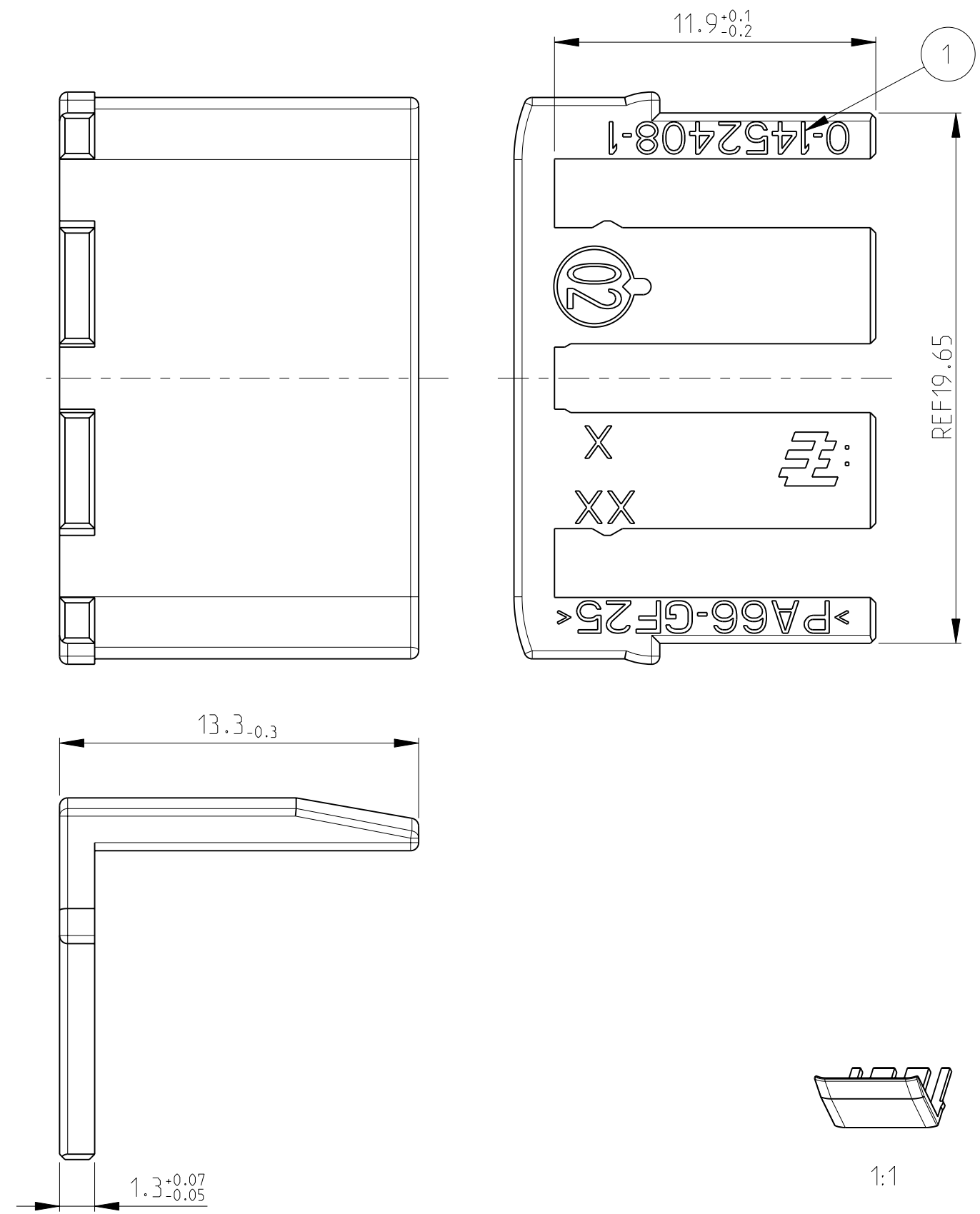


VERSION/Variante 0-1452408-1

VERSION/Variante 0-1452408-2

LOC	DIST	P	LTR	REVISIONS ÄNDERUNGEN DESCRIPTION BESCHREIBUNG	DATE	DWN	APVD
A1	-						
		B2		ECR-08-001890	22JAN2008	HKE	ASC
		B3		ECR-09-008099	09APR2009	HKE	ASC
		B4		ECR-09-019171	27AUG2009	GP	GM
		B5		ECR-10-014878	14JUL2010	GS	KR



MISSING DIMENSIONS SEE VERSION 0-1
 Fehlende Masse siehe Variante 0-1

MISSING DIMENSIONS SEE VERSION 0-1
 Fehlende Masse siehe Variante 0-1

FOR VERSION 0-1452408-1 ONLY / Nur fuer Variante 0-1452408-1

NOTE Bem.	FEATURE Merkmal	Tyco Electronics - No.
4	APPLICATION SPECIFICATION Verarbeitungsspezifikation	114-18534-1
5	USEABLE RECEPTACLE HOUSINGS Passende Buchsengehäuse	1452400 1452415

FOR VERSION 0-1452408-2 ONLY / Nur fuer Variante 0-1452408-2

NOTE Bem.	FEATURE Merkmal	Tyco Electronics - No.
2	APPLICATION SPECIFICATION Verarbeitungsspezifikation	114-18966
3	USEABLE RECEPTACLE HOUSING Passendes Buchsengehäuse	1563172

FOR VERSION 0-1452408-3 ONLY / Nur fuer Variante 0-1452408-3

NOTE Bem.	FEATURE Merkmal	Tyco Electronics - No.
2	APPLICATION SPECIFICATION Verarbeitungsspezifikation	-
3	USEABLE RECEPTACLE HOUSING Passendes Buchsengehäuse	2112134 2112135

TE ORDER NO.	MATERIAL	DESCRIPTION	WEIGHT (G)	COLOUR	ITEM NO
0-1452408-3	PA66-GF25	58 POS. CON. 2-NDARY LOCK	0.75	RED	3
0-1452408-2	PA66-GF25	58 POS. CON. 2-NDARY LOCK	0.70	RED	2
0-1452408-1	PA66-GF25	58 POS. CON. 2-NDARY LOCK	0.82	RED	1

NOTES:
 Bemerkungen:

1 DELIVERY CONDITION: LOOSE PIECES
 Anlieferungszustand: Teile lose beige stellt

THIS DRAWING IS A CONTROLLED DOCUMENT FOR TYCO ELECTRONICS CORPORATION
 DIESES ZEICHNUNGSDOKUMENT WIRD DURCH AMP INCORPORATED KONTROLLIERT.
 DEN JEWELN LETZTGÜLTIGEN ÄNDERUNGSSTAND ERFAHREN SIE AUF ANFRAGE.

DIMENSIONS: MASSE IN EINHEITEN: [mm]	TOLERANCES UNLESS OTHERWISE SPECIFIED: ALLGEMEINTOLERANZEN	DWN K.ROTH 11MAR2002	Tyco Electronics Tyco Electronics AMP GmbH 64625 Bensheim (Germany)
		CHK S.DENTER 12MAR2002	
		APVD G.MUMPER 12MAR2002	
		NAME 58 POS. CONNECTOR SECONDARY LOCK FOR 154 POS CONNECTOR	
MATERIAL	FINISH/OBERFLÄCHE/FARBE	APPLIC. SPEC VERARBEITUNGSSPEZ.	RESTRICTED TO NUR FÜR
		WEIGHT GEWICHT	SIZE A2
		CUSTOMER DRAWING	CAGE CODE 00779
			DRAWING NO. ZEICHNUNGS-NR. 1452408
			SCALE MASSSTAB 5:1
			SHEET BLATT 1 OF 1
			REV B5

Mouser Electronics

Authorized Distributor

Click to View Pricing, Inventory, Delivery & Lifecycle Information:

[TE Connectivity:](#)

[1452408-2](#)