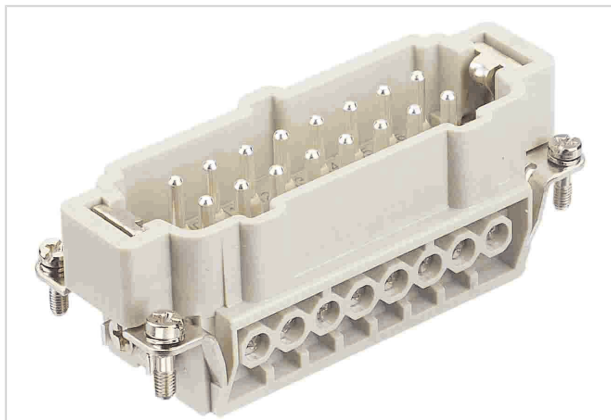


## Han E 16 Pos. M Insert Screw



图片仅用于说明。请参考产品描述。

订货号	09 33 016 2601
规格	Han E 16 Pos. M Insert Screw
浩亭电子目录	<a href="https://b2b.harting.com/09330162601">https://b2b.harting.com/09330162601</a>

### 标识

类别	插芯
系列	Han E®

### 版本

接线方式	螺栓接线
公母类型	公头
尺寸	16 B
带电线保护	有
针数	16
接地针	有

### 技术参数

导体截面积	0.75 ... 2.5 mm <sup>2</sup>
导体截面积	AWG 18 ... AWG 14
额定电流	16 A
额定电压	500 V
额定脉冲电压	6 kV
污染等级	3
额定电压符合UL	600 V
额定电压符合CSA	600 V
绝缘阻抗	>10 <sup>10</sup> Ω
接触电阻	≤1 mΩ
剥线长度	7.5 mm

## 技术参数

拧紧力矩	0.5 Nm
极限温度	-40 ... +125 °C
插拔次数	≥500

## 材料特性

材料(插芯)	聚碳酸酯 (PC)
颜色(插芯)	RAL 7032 ( 卵石灰 )
材料 ( 插针 )	铜合金
表面 ( 插针 )	镀银
材料阻燃性等级符合 UL 94	V-0
RoHS	符合豁免标准
RoHS 豁免	6(c) : 铜合金含铅量高达 4 %
ELV 状态	符合豁免标准
China RoHS	50
REACH 附件 XVII 物质	不包含
REACH 附件 XIV 物质	不包含
REACH SVHC 物质	有
REACH SVHC 物质	铅
ECHA SCIP 编号	5dbb3851-b94e-4e88-97a1-571845975242
加州 65 号提案物质	有
加州 65 号提案物质	铅 镍
铁路车辆防火	EN 45545-2 (2020-08)
包含危险等级的要求集	R22 (HL 1-3) R23 (HL 1-3)

## 规格和认证

规格	IEC 60664-1 IEC 61984
认证	DNV GL
UL / CSA	UL 1977 ECBT2.E235076 UL 2237 PVVA2.E318390 CSA-C22.2 No. 182.3 PVVA8.E318390

## 商业数据

包装尺寸	1
------	---



Pushing Performance  
Since 1945

## 商业数据

净重	80.86 g
原产国	德国
欧洲海关关税号	85366990
GTIN	5713140051294