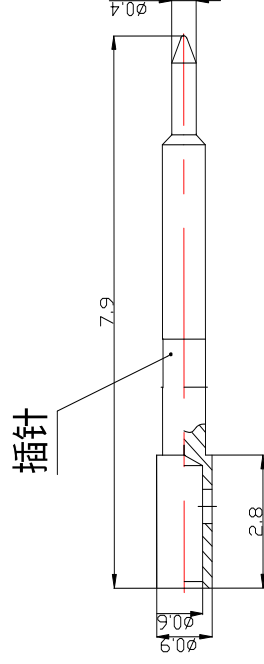


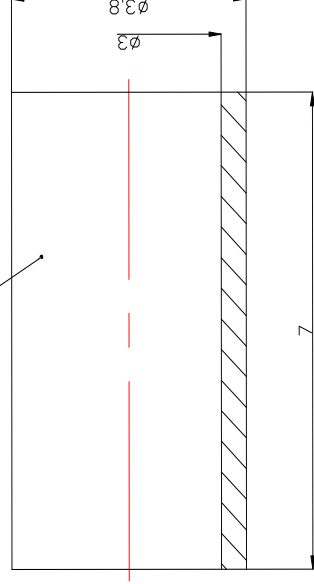
## 技术要求

1. 执行标准: CECC22340
2. 温度范围:  $-40^{\circ}\text{C} \sim 85^{\circ}\text{C}$
3. 材料性能
  - 外导体: 黄铜镀Ni2/Au
  - 内导体: 黄铜镀Ni2/Au
  - 绝缘子: 聚四氟乙烯
  - 压接套: 黄铜管镀Ni2
4. 电气性能
  - 标准阻抗:  $50\Omega$
  - 频率范围:  $0 \sim 3\text{GHz}$
  - 介质耐压:  $750\text{V}$
  - 绝缘电阻:  $1000\text{M}\Omega$
  - 接触电阻: 内导体 $5\text{m}\Omega$ , 外导体 $2.5\text{m}\Omega$
  - 电压驻波比:  $\leq 1.2(0 \sim 1\text{GHz})$   
 $\leq 1.35(1 \sim 3\text{GHz})$
  - 插入损耗:  $\leq 0.15\text{dB}$
5. 所有尺寸单位为mm



插针

压接管



# MMCX-C-J1.5

## 插针连接器

相配电缆:RG-316  
RG-174

### 图号

## KH-MMCX-K510-Z

阶段标记	质量	比例
A		8:1
第 张	共 张	

深圳市金航标电子有限公司  
SHENZHEN KINGHELM ELECTRON CO.,LTD.